

**Aktuelle Normalpreise**

Zustellpreis



# ThickenUP®

**Ihr Partner bei Kau- und Schluckstörungen**

**Produkte, die optimal auf die Ernährungsbedürfnisse von Dysphagie-Patienten abgestimmt sind.**

[➔ Hier gelangen Sie zu weiteren Infos über ThickenUp](#)

Aktuelle Normalpreise.

Achten Sie zusätzlich auf Aktionspreise in der Werbung.

Auf Grund möglicher Preisschwankungen behalten wir uns Preisanpassungen vor.



### Nestlé Health Science Resource ThickenUp

geschmacksneutrales Andickungsmittel, variabel in der gewünschten Konsistenz, dickt nicht nach, Dosierung per Esslöffel, 6x227 g, je Dose

SBU Art.Nr.:  
205009

 **8.49 €**



### Nestlé Resource Thicken Up Clear

zur diätetischen Behandlung von Patienten mit Schluckstörungen, 12x125 g, je Dose

SBU Art.Nr.:  
205054

 **12.29 €**

Aktuelle Normalpreise.

Achten Sie zusätzlich auf Aktionspreise in der Werbung.

Auf Grund möglicher Preisschwankungen behalten wir uns Preisanpassungen vor.

## Trinknahrung – bei Mangelernährung und Krankheit

➔ Infos zur Mangelernährung

➔ Infos zur Onkologie:

➔ Infos zur Trinknahrung:



Nestlé Resource Complete Pulver  
Trinknahrung, neutral, 6x1,3 kg, je Dose

SBU Art.Nr.:  
205024

**30.19 €**



Nestlé Renutryl  
Eiweißreiche, hochkalorische Trinknahrung,  
verschiedene Sorten, 6x4x300 ml, je 4er Packung

SBU Art.Nr.:  
> 3 verschiedene Sorten

**11.19 €**



Nestlé Resource Complete Pulver  
Trinknahrung, neutral, 6x400 g, je Dose

SBU Art.Nr.:  
755562

**10.49 €**



Nestlé Resource Instant Protein  
geschmacksneutral, lösliches Eiweißpulver,  
6x800g, je Dose

SBU Art.Nr.:  
230017

**27.69 €**



Nestlé Renutryl  
Eiweißreiche, hochkalorische Trinknahrung, 3-fach  
sortiert: Kaffee, Erdbeere und Vanille, 6x4x300 ml,  
je 24er Mischkarton

SBU Art.Nr.:  
205028

**69.54 €**



Nestlé Resource Instant  
Mehrkornfrüchtebrei oder 7-Kornbrei  
6x2x300g, je 2x300g Packung

SBU Art.Nr.:  
> 2 verschiedene Sorten

**10.29 €**



## Wir bieten Ihnen ein Versorgungskonzept mit vielen Vorteilen:

- ▶ Einheitliche Konsistenzen, da fein passiert, weich und homogen
- ▶ Einfachste Kalkulation und Einsparung von Ressourcen bei Mitarbeitern
- ▶ Unsere Produkte sind auch als Fingerfood geeignet
- ▶ Standardisierung in der Nährwertberechnung und Dokumentation
- ▶ Abwechslungsreiches Angebot für Frühstück, Mittag, Kaffee und Abendessen
- ▶ Prozessstabilität bei der Regeneration ohne Hautbildung oder zerfließen
- ▶ Energetische Wertigkeit auch bei geringen Verzehrsmengen
- ▶ Einstufung nach IDDSI-Standard Stufe 3-4



**GV Artikel**

SooftMeals TK Weizenmischbrot  
püriert, je 50x40 g Karton

SBU Art.Nr.:  
796607

 **28.99 €**



**GV Artikel**

SooftMeals TK Dessert-Kaffeehaus-Torte nach Wiener Art  
passiert, je 54x50 g Karton

SBU Art.Nr.:  
796608

 **90.59 €**



SooftMeals TK Frikadelle  
passiert, je 40x80 g Karton

SBU Art.Nr.:  
796610

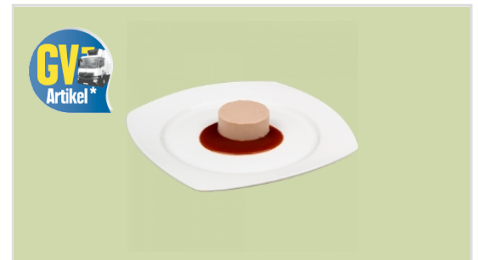
 **56.89 €**



SooftMeals TK Schweinebraten  
passiert, je 40x80 g Karton

SBU Art.Nr.:  
796609

 **53.89 €**



SooftMeals TK Rinderbraten  
passiert, je 40x80 g Karton

SBU Art.Nr.:  
796613

 **58.69 €**



SooftMeals TK Hähnchen  
passiert, je 30x100 g Karton

SBU Art.Nr.:  
796611

 **50.19 €**



SooftMeals TK Putenfleisch  
passiert, je 60x50 g Karton

SBU Art.Nr.:  
796612

 **58.19 €**



SooftMeals TK Fisch  
passiert, je 60x50 g Karton

SBU Art.Nr.:  
796614

 **56.49 €**



SooftMeals TK Lachs  
passiert, je 40x80 g Karton

SBU Art.Nr.:  
796615

 **77.59 €**



SooftMeals TK Nudeln  
passiert, je 60x50 g Karton

SBU Art.Nr.:  
796620

 **35.99 €**



SooftMeals TK Reis  
passiert, je 60x50 g Karton

SBU Art.Nr.:  
796621

 **30.39 €**



SoftMeals TK Blumenkohl  
passiert, je 60x50 g Karton

SBU Art.Nr.:  
796616

 **42.39 €**



SoftMeals TK Brokkoli  
passiert, je 60x50 g Karton

SBU Art.Nr.:  
796617

 **41.99 €**



SoftMeals TK Karotten  
passiert, je 60x50 g Karton

SBU Art.Nr.:  
796618

 **40.79 €**



SoftMeals TK K ubis  
passiert, je 60x50 g Karton

SBU Art.Nr.:  
796619

 **35.99 €**



SoftMeals TK Spinat  
passiert, je 60x50 g Karton

SBU Art.Nr.:  
796622

 **39.59 €**



SoftMeals TK Sauerkraut  
passiert, je 60x50 g Karton

SBU Art.Nr.:  
796716

 **41.79 €**



SoftMeals TK Erbsen  
passiert, je 60x50 g Karton

SBU Art.Nr.:  
796717

 **39.79 €**



SoftMeals TK Gurkensalat  
passiert, je 200x15 g Karton

SBU Art.Nr.:  
796623

 **50.29 €**



SoftMeals TK Tomatensalat  
passiert, je 200x15 g Karton

SBU Art.Nr.:  
796624








 **50.49 €**

## Feinkost in kleinen Portionen Ideal für die Geschmeinschaftsverpflegung\*

er angepassten Vollkost



### Vorteile der portionierten Feinkost

-  3 Artikel entsprechen den Richtlinien der angepassten Vollkost
-  Lang anhaltende Frische durch versiegelte Schalen
-  Direkt servierbar – ohne weiteren Personaleinsatz
-  Ideal für Patienten- oder Seniorenverpflegung
-  Ohne Zugabe von Konservierungsstoffen
-  Aus IFS-zertifizierter Produktion
-  Kalkulationssicherheit



Kühlmann Bohnensalat  
8x100 g, je Packung

SBU Art.Nr.:  
754327

**1.29 €**



Kühlmann Karottensalat mit Äpfeln  
8x100 g, je Packung

SBU Art.Nr.:  
754328

**0.86 €**



Kühlmann Rote Bete-Salat  
8x100 g, je Packung

SBU Art.Nr.:  
754329

**1.19 €**



Kühlmann Farmersalat  
8x100 g, je Packung

SBU Art.Nr.:  
754332

**1.19 €**



Kühlmann Krautsalat  
8x100 g, je Packung

SBU Art.Nr.:  
754333

**0.86 €**



Kühlmann Rotkohlsalat  
8x100 g, je Packung

SBU Art.Nr.:  
754337

**0.86 €**



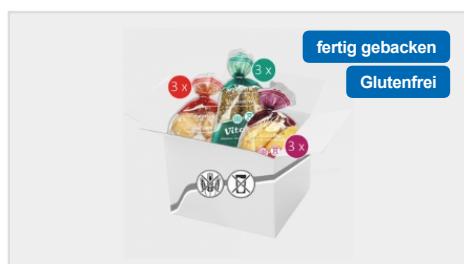
Kühlmann Gurkensalat klar  
8x100 g, je Packung

SBU Art.Nr.:  
754338

**1.29 €**





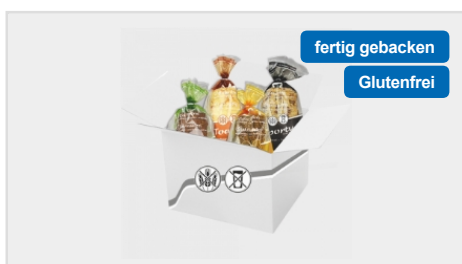


**Arctis TK Brötchen-Trio**

bestehend aus je 3 Beuteln Vitality (à 450g), Crusty (à 390g) und Crispy (à 320g), glutenfrei, fertig gebacken, je 3,48 kg Karton

SBU Art.Nr.:  
794939

 **81.99 €**



**Arctis TK Brotquartett**

bestehend aus Einzelsorten Sporty - Korndekor, Sunny - Sonnenblumenbrot, Toasty - Toastbrot, Happy - Quinoabrot, jeweils 18 Scheiben, glutenfrei, fertig gebacken, je 4x600 g Karton

SBU Art.Nr.:  
794941

 **27.99 €**



**Arctis TK Roggenmischbrot ohne Rinde**

vorgeschnitten in 2x10 Scheiben à 40 g, fertig gebacken, je 12x800 g Karton

SBU Art.Nr.:  
794853

 **37.99 €**



Glutenfrei

Schär TK Mehrkornbrötchen  
glutenfrei, 5x5x50 g, je 5er Packung

SBU Art.Nr.:  
795899

 **4.44 €**



Glutenfrei

Schär TK Kaisersemmel  
glutenfrei, 5x6x58 g, je 6er Packung

SBU Art.Nr.:  
795900

 **4.44 €**



Laktosefrei

Glutenfrei

### Erlenbacher TK Schnitten

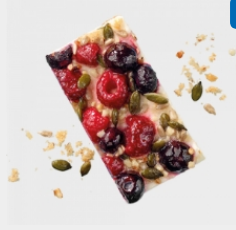
verschiedene Sorten, gluten-/laktosefrei,  
vorgeschritten in 12 Portionen, 4x1,3-2,05 kg, je  
Packung

SBU Art.Nr.:

> 4 verschiedene Sorten



**ab 25.69 €**



Glutenfrei

### Erlenbacher TK Beeren-Skyr-Schnitte

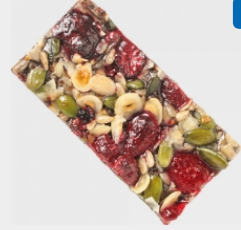
glutenfrei, vorgeschritten in 12 Portionen, 4x1,45  
kg, je Packung

SBU Art.Nr.:

765466



**20.99 €**



Glutenfrei

### Erlenbacher TK Himbeer-Brownie

glutenfrei, vorgeschritten in 12 Portionen, 6x1,05  
kg, je Packung

SBU Art.Nr.:

794682



**19.19 €**



Delight line Eiscreme Vanille  
 mit Stevia gesüsst, je 36x80 ml  
 Karton

SBU Art.Nr.:  
 798298

 **14.69 €**



Delight line Eiscreme  
 Erdbeer  
 mit Stevia gesüsst, je 36x80 ml  
 Karton

SBU Art.Nr.:  
 798299

 **14.69 €**



Delight line Eiscreme  
 Schokolade  
 mit Stevia gesüsst, je 36x80 ml  
 Karton

SBU Art.Nr.:  
 798300

 **14.69 €**



Delight line Eiscreme Duo  
 Vanille-Kirsch  
 mit Stevia gesüsst, je 36x80 ml  
 Karton

SBU Art.Nr.:  
 798301

 **14.69 €**



Glutenfrei

Wasa Knäckebrot Classic  
glutenfrei, 10x240 g, je Packung

SBU Art.Nr.:  
233177

**3.79 €**



Glutenfrei

Edeka Saatenbrot  
mit Leinsamen und  
Sonnenblumenkernen,  
geschnitten, glutenfrei, 4x300 g, je  
Packung

SBU Art.Nr.:  
635352

**2.76 €**



Glutenfrei

Edeka Bäckerbrötchen  
glutenfrei, 5x4x60 g, je 4er  
Packung

SBU Art.Nr.:  
635353

**2.76 €**



Glutenfrei

Edeka Weltmeisterbrötchen  
mit Sonnenblumenkernen,  
Leinsamen, Sesam und Mohn,  
glutenfrei, 5x4x60 g, je 4er Packung

SBU Art.Nr.:  
635354

**2.76 €**



Glutenfrei

Edeka Fusilli oder Spaghetti  
glutenfrei, 10/12x500 g, je Packung

SBU Art.Nr.:  
> 2 verschiedene Sorten

**1.31 €**



Glutenfrei

Seitz Spiralen oder Suppennudeln  
glutenfrei, 8/10x500 g, je Packung

SBU Art.Nr.:  
> 2 verschiedene Sorten

**1.99 €**



Glutenfrei

Leimer Paniermehl  
glutenfrei, 4x1,5 kg, je Beutel

SBU Art.Nr.:  
230882

**15.29 €**



Glutenfrei

Schär Mehl Farine  
glutenfrei, 10x1 kg, je Packung

SBU Art.Nr.:  
210794

**4.19 €**



Glutenfrei

### Copperrath Cookie & Cream Kakao

Kakao-Doppelkeks mit Vanille-Creme, glutenfrei, je 100er Karton

SBU Art.Nr.:  
305829

 **24.09 €**



Glutenfrei

### Edeka Volleiwaffeln

glutenfrei, 9x100 g, je Packung

SBU Art.Nr.:  
304480

 **1.96 €**



## Frankenland Top Fruchtyoghurt

3,5% Fett, 4-fach sortiert: Erdbeere, Ananas-Mandarine, Pfirsich-Maracuja und Waldfrucht, 20x125 g, je Becher

SBU Art.Nr.:  
756123



**0.279 €**



## Frankenland H-Light Fruchtyoghurt

fettarm, 1,8% Fett, 3-fach sortiert: Erdbeere, Kirsch und Pfirsich-Maracuja, 20x125 g, je Becher

SBU Art.Nr.:  
755766



**0.35 €**



## Mertinger Milchhof Pudding & Sahne Vanilla oder Schoko

24x125 g, je Becher

SBU Art.Nr.:

> 2 verschiedene Sorten



**0.255 €**





Laktosefrei

Frankenland Top Fruchtyoghurt  
3,5% Fett, sortiert, laktosefrei, 20x125 g, je Becher

SBU Art.Nr.:  
755767

**0.38 €**



Laktosefrei

Naarmann Dein Pudding Vanille oder Schoko  
zuckerreduziert, 1,5% Fett, laktosefrei, je 5 kg Eimer

SBU Art.Nr.:  
> 2 verschiedene Sorten

**14.09 €**



laktosefrei

Delight line Eiscreme Vanille  
laktosefrei, mit Stevia gesüsst, je 36x80 g Karton

SBU Art.Nr.:  
798302

**18.99 €**

Werbezeitraum vom 26.02. - 31.12.



Laktosefrei

Naarmann fettarme H-Milch  
ultraheerhitzt, 1,5% Fett, laktosefrei, 12x1 Ltr., je Packung

SBU Art.Nr.:  
762206

**1.69 €**



Laktosefrei

Naarmann H-Vollmilch  
ultraheerhitzt, 3,5% Fett, laktosefrei, 12x1 Ltr., je Packung

SBU Art.Nr.:  
762186

**1.69 €**



Laktosefrei

Naarmann Schlagsahne  
ultraheerhitzt, mind. 30% Fett, laktosefrei, 12x1 kg, je Packung

SBU Art.Nr.:  
762210

**6.39 €**



Serviervorschlag

#### Karl Kemper TK Schonkost Frikadelle

mild gewürzte, saftige Schweinefleisch-Frikadelle, ohne Zwiebeln, gegart & gebräunt, je 40x125 g Karton

SBU Art.Nr.:  
796445

**60.89 €**



Serviervorschlag

#### Karl Kemper TK Schonkost Rinderroulade

mit Rind-Puten-Gemüse-Füllung, ohne Zwiebeln, roh, je 60x180 g Karton

SBU Art.Nr.:  
796481

**166.19 €**



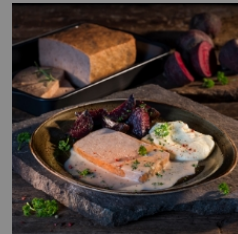
Serviervorschlag

#### Karl Kemper TK Schonkost Klopse "Königsberger Art"

schonend zubereitet aus Schweinefleisch, kombiniert mit Semmelbröseln und Gewürzen, gegart, je 125x40 g Karton

SBU Art.Nr.:  
796558

**48.39 €**



Serviervorschlag

#### Karl Kemper TK Schonkost Hackbraten

saftiger Hackbraten aus Schweinefleisch, herzhaft gewürzt, ohne Zwiebeln, in Schale, roh, je 2x2,5 kg Karton

SBU Art.Nr.:  
796561

**57.59 €**

Alle Preise zzgl. der gesetzlichen Mehrwertsteuer, bei Abnahme von Original-Einheiten.

Abgabe analog Ihrer sonstigen Bezugsvolumen.

Für Tippfehler keine Haftung. Irrtum für den Gesamtinhalt vorbehalten.

Alle lebensmittelrechtlich relevanten Informationen zu den aufgeführten Artikeln können Sie unter den jeweiligen Artikeln nachlesen, oder unter [www.sbunion.de/lmiv](http://www.sbunion.de/lmiv) einsehen.

ATG\* = Abtropfgewicht

IQF\* = Individually quick frozen – einzeln tiefgefroren

\*zzgl. Pfand

---



Unsere GV-Artikel sind in Kassel, Göttingen, Gießen, Erfurt und Petersberg erhältlich.